



PHILIPS

Lighting



# Catálogo de Productos Especiales

*Líder mundial en iluminación LED*



American R&R Corporation - Productos Branvi C.A

Phone USA: +1.955.266.0300/ 951.266.0301. Teléfonos Vzla: +58 212.232.7015/ 212. 234.3710

# Tubo LED ECOFIT



La nueva generación de lámparas lineales Essential TLED Ecofit de Philips para aplicaciones generales, proporcionan una luz blanca de aspecto neutro, similar al de los tubos fluorescentes convencionales.

Las nuevas lámparas lineales Essential TLED Ecofit, son ideales para nuevos proyectos o para actualización del sistema de iluminación actual. La perfecta elección para instalaciones fluorescentes ya existentes.



## CARACTERÍSTICAS

- \* Ahorran más de 50% de energía
- \* Disponible en 16W y 8W de potencia
- \* Disponible en versión de 1.20cm y 60cm
- \* Color de luz blanca neutra 4000K y 6500K
- \* Voltaje 120V~
- \* Eficacia luminosa de 100lm/W
- \* No se requiere balastro
- \* Vida útil promedio de 15, 000 horas
- \* Alta eficiencia energética al compararse con lámparas fluorescentes convencionales T8
- \* Flujo luminoso promedio de 1,600Lm

## APLICACIONES

- \* Ideales para aplicaciones de Iluminación general en instalaciones de luminarios 1.20cm X 60cm
- \* Es el remplazo perfecto de lámparas fluorescentes de 32W T8
- \* Para un mayor ahorro de energía, reemplace los puntos de luz que más utiliza

3  
Años

12NC	Descripción	Potencia (W)	Bulbo	Base	Voltaje (V)	Temperatura de color (K)	Vida Util Promedio (hrs)	Flujo Luminoso Inicial (lm)	Dimerizable
929001276811	Tubo LED T8 ECOFIT 1200mm 16W 740 C GLV	16	T8 1200 mm	G13	120-127	4000	15000	1600	No
929001276911	Tubo LED T8 ECOFIT 1200mm 16W 765 C GLV	16	T8 1200 mm	G13	120-127	6500	15000	1600	No
929001277011	Tubo LED T8 ECOFIT 600mm 8W 740 C GLV	8	T8 600 mm	G13	120-127	4000	15000	800	No
929001277111	Tubo LED T8 ECOFIT 600mm 8W 765 C GLV	8	T8 600 mm	G13	120-127	6500	15000	800	No



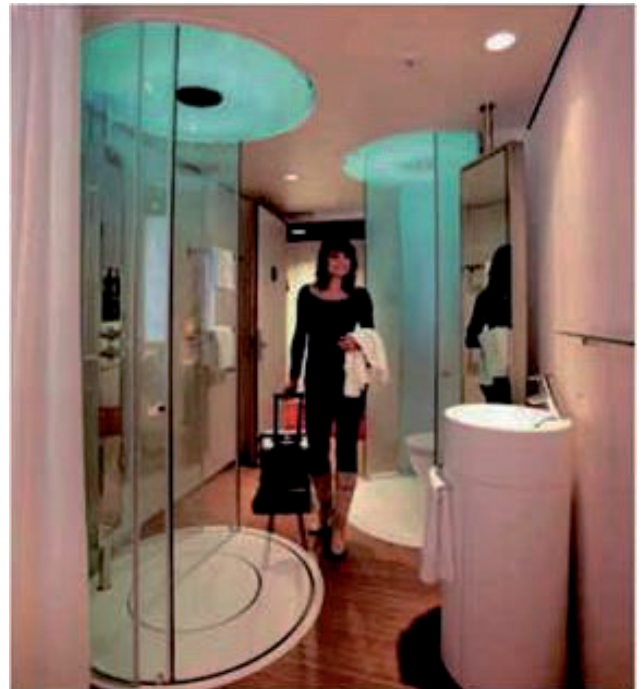
## Reflector GU-10 Dimeable

Bombilla LED atenuable para reemplazo de halógenos de 50W que entrega una salida de luz direccional de color cálido.

Esta luminaria entrega la misma calidad e intensidad de luz que lámpara halógena de 50W. Este producto es ideal para una gran variedad de aplicaciones, incluyendo iluminación general, arquitectónica o paisajismo.

### CARACTERÍSTICAS

- \* 90% de ahorro de energía comparada con un bombillo halógeno.
- \* Larga vida útil de 15,000 horas ( F50,L70).
- \* Opera a 120 para ser conectadas directamente a red mediante una base GU10.
- \* Atenuable ( Dimerizable).
- \* Ángulo de apertura : 36 grados
- \* No contiene mercurio.



12NC	Descripción	Potencia (W)	Bulbo	Base	Voltaje (V)	Temperatura de color (K)	Vida Util Promedio (hrs)	Flujo Luminoso Inicial (lm)	Factor de potencia	Dimerizable
929001266441	LEDspot GU10 6-50W D 830 36D 120V PF	6	MR16	GU10	120V	3000K	15000	400	0,85	Sí
929001266511	LEDspot GU10 6-50W D 850 36D 120V 1BC	6	MR16	GU10	120V	5000K	15000	400	0,85	Sí

## LED GU10 Kits

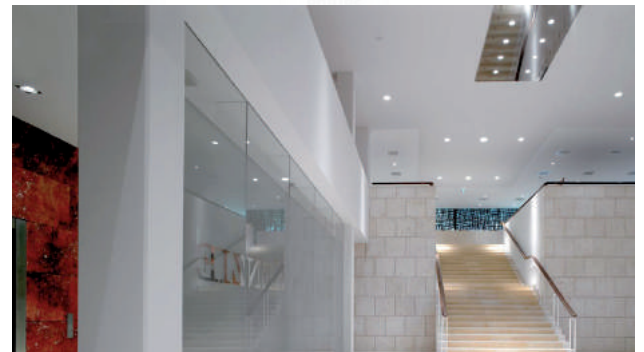
Los bombillos LED proporcionan un efecto de iluminación general, mientras que ahorran dinero en consumo de energía.

LED GU10 Kits, se ajustan perfectamente para la iluminación focalizada, generando una luz blanca/cálida igual a la halógena. Están diseñados como la actualización para bombillos halógenos o puntos incandescentes



### CARACTERÍSTICAS

- \* 90% de ahorro de energía en comparación con los bombillos halógenos spot estándar.
- \* Larga vida útil de 15.000 horas ( B50, L70).
- \* Funciona a 100-240V y su forma está diseñada como una adaptación directa para todas las bases de luminarias GU10.
- \* Ciclos de encendido, 30s encendido/ 30s apagado = 50.000 ciclos.
- \* Sin rayos UV ni infrarrojos.



12NC	Descripción	Potencia (W)	Bulbo	Base	Voltaje (V)	Temperatura de color (K)	Vida Util Promedio (hrs)	Flujo Luminoso Inicial (lm)	Factor de potencia	Dimerizable
929001300811	LEDspot50W <b>GU10Kit_R 827</b> 100-240V 36D	5	MR16	GU10	100-240V	2700K	15000	350	>0.7	No
929001300911	LEDspot50W <b>GU10Kit_R 865</b> 100-240V 36D	5	MR16	GU10	100-240V	6500K	15000	350	>0.7	No
929001301011	LEDspot50W <b>GU10Kit_S 827</b> 100-240V 36D	5	MR16	GU10	100-240V	2700K	15000	350	>0.7	No
929001301111	LEDspot50W <b>GU10Kit_S 865</b> 100-240V 36D	5	MR16	GU10	100-240V	6500K	15000	350	>0.7	No

# Reflector LED PAR 38 Essential



La nueva generación de lámparas PAR38 con tecnología Airflux se caracteriza por su diseño moderno y elegante. Su haz de luz blanco de aspecto cálido, se asemeja al de los reflectores PAR38 convencionales. Ideales para la iluminación de interiores, ofreciendo innovación y dinamismo en la iluminación general con el máximo desempeño.

## CARACTERÍSTICAS

- \* Atenuables hasta 10 %.
- \* Apertura de 8, 35, 40 grados.
- \* Duran hasta 40 veces más que los reflectores halógenos convencionales.
- \* Color de luz blanca cálida ( 3.000K y 5.000K).
- \* Compatibles con la mayoría de dimmers electrónicos del mercado.
- \* Vida útil promedio desde 10,000 hasta 40,000.



12NC	Descripción	Potencia (W)	Bulbo	Base	Voltaje (V)	Temperatura de color (K)	Vida Útil Promedio (hrs)	Flujo Luminoso Inicial (lm)	Factor de potencia	Dimerizable
929001174703	Essential AmbientLED PAR38 Essential 11W 25D <b>830</b> ND	11	PAR 38	E26	120	3000	10000	950	0.5	No
929001206203	Essential AmbientLED PAR38 Essential 11W 25D <b>850</b> ND	11	PAR 38	E26	120	5000	10000	1000	0.5	No

## Reflector MR-16

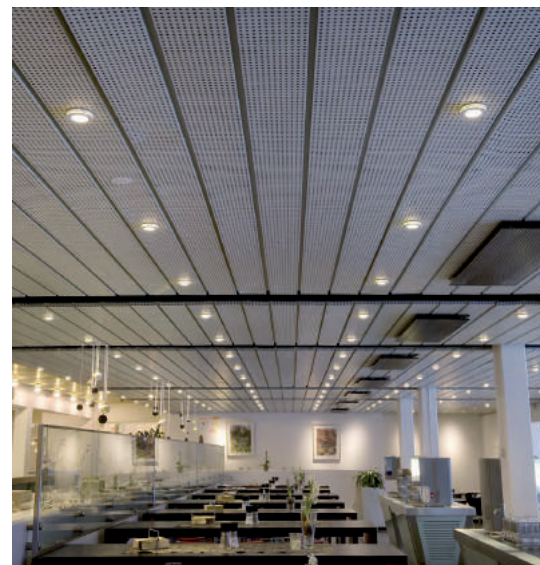
La familia de Spots LED MR16 GU5.3 con conexión directa a la línea 100 -240V de Philips para aplicaciones interiores representan la nueva generación de lámparas para la iluminación de acentuación LED.

Su fácil instalación, además de segura conexión con su socket integrado, permite el perfecto funcionamiento bajo las normas más rigurosas de la industria.



### CARACTERÍSTICAS

- \* Ahorran hasta un 91% de energía.
- \* Sin necesidad de transformador.
- \* Conexión directa a línea 100-240V.
- \* Incluye Socket de seguridad.
- \* Angulo de 36°
- \* Disponible en 3W y 4.5 de potencia.
- \* Color de luz blanca cálida de 3,000K y 6,500K.
- \* Vida útil promedio de 15,000 horas.
- \* Alta eficiencia energética al compararse con lámparas halógenas.
- \* No atenuable.



12NC	Descripción	Potencia (W)	Bulbo	Base	Voltaje (V)	Temperatura de color (K)	Vida Util Promedio (hrs)	Flujo Luminoso Inicial (lm)	Factor de potencia	Dimerizable
929001274412	Essential MR16 5-50W 36D <b>830</b> 100-240V	4.5	MR16	GU5.3	100-240	3000	15000	400	.4	No
929001274812	Essential MR16 5-50W 36D <b>865</b> 100-240V	4.5	MR16	GU5.3	100-240	6500	15000	400	.4	No

# LED Bulb High Lumen



Eficiencia en iluminación con el mejor desempeño.

Ideales para aplicaciones interiores y exteriores que ofrecen innovación y dinamismo en la iluminación general con el máximo desempeño, ahorro de energía, confiabilidad y un rápido retorno de inversión.

## CARACTERÍSTICAS

- \* Ahorran hasta un 85% de energía.
- \* Disponible en 16W, 19W, 23W, 36W y 45W.
- \* Color de luz 6,500K.
- \* Flujo luminoso de 1.800lm, 2.300lm, 3.000lm, 4.500lm y 5.000lm.
- \* 25.000 horas de vida útil promedio.
- \* Alta eficiencia energética.
- \* 100-240V.
- \* Versión de 45W disponible en base de E27 y E40.

## APLICACIONES

- \* Iluminación general.
- \* Reemplazo perfecto de lámparas fluorescente integradas de alto flujo luminoso
- \* Ideales para iluminación industrial, comercial y áreas públicas.

12NC	Descripción	P. (W)	Equiv. CFL	Equiv. INC	Bulbo	Base	Voltaje (V)	Temperatura de color (K)	IRC	Vida Util Promedio (hrs)	Flujo Luminoso Inicial (lm)	Dimerizable
929001268842	LEDBulb 16-120W E27 6500K W A25 MX	16	27	120	A25	E27	100-240	6500	80	25000	1800	No
929001268942	LEDBulb 19-160W E27 6500K W A30 MX	19	35	160	A30	E27	100-240	6500	80	25000	2300	No
929001269042	LEDBulb 23-200W E27 6500K W A35 MX	23	45	200	A35	E27	100-240	6500	80	25000	3000	No
929001269142	LEDBulb 36W E27 6500K W A40 MX	36	65		A40	E27	100-240	6500	80	25000	4000	No
929001269242	LEDBulb 45W E27 6500K W A40 MX	45	80		A40	E27	100-240	6500	80	25000	5000	No
929001271242	LEDBulb 45W E40 6500K W A40 MX	45	80		A40	E40	100-240	6500	80	25000	5000	No

# LED Vintage

Lámparas LED con diseño vintage que ofrecen una hermosa y decorativa iluminación para tus habitaciones o espacios preferidos. Diseño clásico que satisface las necesidades de fabricantes de luminarias.

Diseño de filamento vintage que permite una luz decorativa, concordando perfectamente con la cubierta ámbar del vidrio.

## CARACTERÍSTICAS

- Ahorran más de 85% de energía
- Reproducción de color de 80
- Producto disponible en base E27 y E12
- Disponible en 2W, 4W, 4.5W y 5.5W
- Equivalencia INC 20W y 40W
- Color de luz en 2.000K, 2.200K y 2.700K
- 15.000 horas de vida útil promedio
- Alta eficiencia energética
- 110-130 V



## APLICACIONES

- Iluminación decorativa
- Ideales para iluminación residencial, comercial y áreas públicas decorativas
- Para un mayor ahorro de energía, reemplace los puntos de luz que más utiliza

12NC	Descripción	Potencia (W)	Bulbo	Base	Voltaje (V)	Temperatura de color (K)	Vida Util Promedio (hrs)	Flujo Luminoso Inicial (lm)	Factor de potencia	Dimerizable
929001210242	LED Vintage Amber ST19 5.5-40W <b>2000K</b> DIM 120V	5,5	ST19	E26	110-130	2000	15000	400	0,4	Sí
929001209642	LED Vintage Clear A15 2W- 20W <b>2200K</b> ND 120V	2	A15	E26	110-130	2200	15000	220	0,4	No
929001210142	LED Vintage Bulb A19 4.5W-40W <b>2200K</b> DIM 120V	4,5	A19b	E26	110-130	2000	15000	350	0,4	Sí
929001210342	LED Vintage Vela BA11 4.5W-40W <b>2200K</b> DIM 120V	4,5	BA11	E12	110-130	2000	15000	350	0,4	Sí
929001209704	LED Vintage Bulb A19 4W - 40W <b>2700K</b> CL ND 120V	4	A19	E26	110-130	2700	15000	470	0,4	No
929001335403	LED Vintage Bulb G25 4.5W <b>AMB 820</b> CL DIM BC	4,5	G25	E26	110-130	2000	15000	300	0,4	Sí



## LED Bulb A-19



Ideales para aplicaciones interiores, ofrecen innovación y dinamismo en la iluminación general con el máximo desempeño, ahorro de energía y un rápido retorno de inversión.

### CARACTERÍSTICAS

- Ahorran más de 85% de energía
- Reproducción de color de 80
- Producto disponible en bulbo A19
- Disponible en 3.5W, 4.5W, 8W y 12W.
- Equivalencia en incandescente 25W, 40W, 60W y 100W.
- 10 000 horas de vida útil promedio.
- Alta eficiencia energética.
- 110-130V.
- No dimerizable.

### APLICACIONES

- Iluminación general
- Reemplazo perfecto de incandescentes convencionales de media potencia.

12NC	Descripción	Potencia (W)	Bulbo	Base	Voltaje (V)	Temperatura de color (K)	IRC	Vida Util Promedio (hrs)	Flujo Luminoso Inicial (lm)	Dimerizable
929001806611	Ess LEDBulb 3.5-25W E27 <b>6500K</b> A19 1PK MX	3.5	A19	E27	110-130	6500	80	10000	300	No
929001806511	Ess LEDBulb 3.5-25W E27 <b>3000K</b> A19 1PK MX	3.5	A19	E27	110-130	3000	80	10000	280	No
929001806811	Ess LEDBulb 4.5-40W E27 <b>6500K</b> A19 1PK MX	4.5	A19	E27	110-130	6500	80	10000	450	No
929001806711	Ess LEDBulb 4.5-40W E27 <b>3000K</b> A19 1PK MX	4.5	A19	E27	110-130	3000	80	10000	420	No
929001807011	Ess LEDBulb 8-60W E27 <b>6500K</b> A19 1PK MX	8	A19	E27	110-130	6500	80	10000	750	No
929001806911	Ess LEDBulb 8-60W E27 <b>3000K</b> A19 1PK MX	8	A19	E27	110-130	3000	80	10000	710	No
929001353511	Ess LEDBulb 12-100W E27 <b>6500K</b> 1PF MX	12	A19	E27	110-130	6500	80	10000	1310	No
929001353411	Ess LEDBulb 12-100W E27 <b>3000K</b> 1PF MX	12	A19	E27	110-130	3000	80	10000	1200	No

## LED Bulb A - 15

La nueva generación de lámparas LED en forma de bola se caracterizan por su diseño decorativo. General una luz blanca o cálida, similar al de los incandescentes convencionales. Ideales para la iluminación general, ofrecen increíbles ahorros de energía y un rápido retorno de inversión.

### CARACTERÍSTICAS

- Duran hasta 15 veces más que los incandescentes convencionales.
- Color de luz cálida (3,000K - 6,500K) y luz fría.
- Disponible en base E27.
- Vida útil promedio mayor a 15,000 horas.



### FUNCIONES:

- **Puede ser usado para:**
  - \* Neveras
  - \* Lámparas de mesa
  - \* Plafones
  - \* Ventiladores
- **Todos los lugares de poco espacio o poco flujo.**



12NC	Descripción	Potencia (W)	Bulbo	Base	Voltaje (V)	Temperatura de color (K)	Vida Util Promedio (hrs)	Flujo Luminoso Inicial (lm)	Factor de potencia	Dimerizable
929001243371	LEDBulb 3.5-40W E27 <b>3000K</b> 100-240VG16.5	3.5	G16.5	E27	100-240	3000	15000	350	0.4	No
929001243471	LEDBulb 3.5-40W E27 <b>6500K</b> 100-240VG16.5	3.5	G16.5	E27	100-240	6500	15000	350	0.4	No

## CFLi en Espiral



Esta pequeño y compacto bombillo espiral ofrece una vida útil de hasta 6000 horas. La familia incluye productos de 8 a 23 W, lo que permite un fácil reemplazo de la mayoría de las lámparas GLS de 30 a 100 W.

### CARACTERÍSTICAS

- Ahorra hasta un 80% de energía.
- Elaborado en vidrio.
- Forma tipo espiral.
- Rosca E27.
- Vida útil de 6 años.
- Luz clara fría.
- Energía tipo A.



Las CFL combinan la energía de la iluminación fluorescente con la comodidad y popularidad de las lámparas incandescentes.

12NC	Descripción	Potencia (W)	Bulbo	Base	Voltaje (V)	Vida útil Promedio (hrs)	Flujo Luminoso Inicial (lm)
929689001201	ECO TWISTER 15W CDLE27 110-127 1PF/12	15	ESPIRAL T12	E27	110-127	6000	840
929689001401	ECO TWISTER 20W CDLE27 110-127 1PF/12	20	ESPIRAL T12	E27	110-127	6000	1180

# Tubo Fluorescente T8

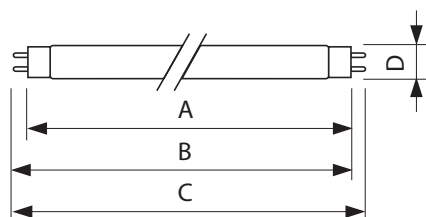
Las lámparas T8 de Philips son soluciones de iluminación que ahorran energía. Ideal para aplicaciones que requieren una salida de luz máxima mantenida.

## CARACTERÍSTICAS

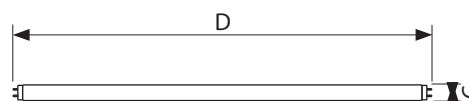
- Mantenimiento del 95% del lumen y reducción del ennegrecimiento del extremo de la lámpara
- Disponible en múltiples potencias: 17W, 25W y 32W
- Disponible en múltiples temperaturas de color: 3000 K, 3500 K, 4100 K y 5000 K

## BENEFICIOS

- Mejor para el medio ambiente: solo 1,7 mg de mercurio por lámpara con tecnología ALTO II
- Reducir los costos de mantenimiento extendiendo el ciclo de reactivación



Dibujo dimensional



12NC	Descripción	Potencia (W)	Bulbo	Base	Vida útil Promedio (hrs)	Flujo Luminoso Inicial (lm)	Balasto
927925486501	F32T8/ <b>TL865</b> PLUS	32	T8	Medium Bi-Pin	15.000	2850	ICN2P32N
927925484001	F32T8/ <b>TL841</b> /ALTO 30PK	32	T8	Medium Bi-Pin	15.000	2850	ICN2P32N
927850186502	TUBO F17T8/ <b>TL865</b> /ALTO PLUS 17W 30PK	17	T8	Medium Bi-Pin	30.000*	1300	ICN2P32N
927850186502	TUBO F17T8/ <b>TL841</b> /ALTO 17W 30PK	17	T8	Medium Bi-Pin	24.000*	1375	ICN2P32N
927874705401	F96T8/D/ALTO HALO 6500/ <b>TL65</b>	60	T8	Single Pin	10.000	3900	ICN2P60

# Tubo Fluorescente T12

Lámparas de descarga de mercurio de baja presión con un sobre tubular de 37 mm.



## CARACTERÍSTICAS

- Colores estándar con reproducción de color moderada (Ra 50 - 75)
- Lámparas de descarga de mercurio de baja presión con un sobre tubular de 37 mm

## BENEFICIOS

- Proporciona una solución de iluminación altamente confiable y de alta calidad a bajo costo.
- Colores estándar con representación de color moderada.

## APLICACIONES

- Se usa principalmente en aplicaciones donde se requiere una producción continua de luz y una reproducción del color



12NC	Descripción	Potencia (W)	Bulbo	Base	Vida útil Promedio (hrs)	Flujo Luminoso Inicial (lm)
928003505415	TL 20W/54-765 1SL/25	20	TL12	Medium Bi-Pin Fluorescent	9.000	975
928006405415	TL 40W/54-765 1SL/25	40	TL12	Medium Bi-Pin Fluorescent	13.000	2500

# Balastos Electrónicos Essential 120V

La elección correcta para aplicaciones de una amplia gama de nuevos construcción y modernización.

Especificaciones de grado comercial Centium de Advance's de Philips, confiables y energéticamente eficientes, además de los beneficios adicionales de la tecnología de reducción de estrías de la lámpara.

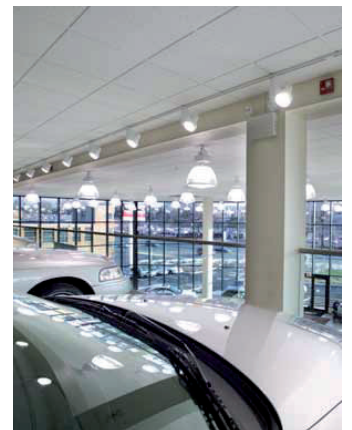


## BENEFICIOS

- Compatible con lámparas de ahorro de energía
- Elegible para reembolsos de servicios públicos
- Maximiza el diseño del accesorio
- Reduce el desperdicio de empaque

## CARACTERÍSTICAS

- Rango de voltaje de entrada IntelliVolt (120-277V)
- Reducción de la estríación de la lámpara
- Cumple con NEMA Premium / CEE
- El recinto más pequeño en la industria



12NC	Descripción	Referencia	MTO	MQO
913710842702	BAL ELEC ICN2P32N35M <b>2X32</b> 30PK	ICN2P32N35M	MTS	30
913701220202	BAL ELEC ICN3P32N35M <b>3X32</b> 30PK	ICN3P32N35M	MTS	20
913701220203	BAL ELEC ICN3P32N35B bulk <b>3x32</b> 990PK	ICN3P32N35B	MTS	420

## Essential LED Panel



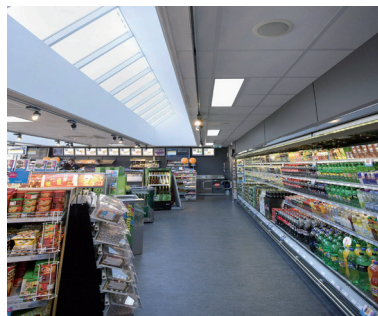
Philips Essential Panel LED, ideal para iluminación general dentro de espacios comerciales y oficinas. Su instalación puede ser suspendida o empotrada para adaptarse a sus espacios.



Disponible en 3 temperaturas de color, multivoltaje y con difusor nevado para reducir deslumbramientos.

### CARACTERÍSTICAS

- Carcasa en aluminio fundido (pintura blanca)
- Difusor de luz en policarbonato



12NC	Descripción	Potencia (W)	Dimensión	Kelvin	Voltaje (V)	IR	Vida útil Promedio
919053005001	RC065B LED32/830 PSU W59L59 120-277V	42W	60x60x1,15	3.000K	120-277V	80	25.000
919053005002	RC065B LED32/840 PSU W59L59 120-277V	42W	60x60x1,15	4.000K	120-277V	80	25.000
919053005003	RC065B LED32/865 PSU W59L59 120-277V	42W	60x60x1,15	6.000K	120-277V	80	25.000

# Slimbright Downlight

CoreLine SlimDownlight es una gama de luminarias empotrables ultradelgadas diseñada para reemplazar luminarias downlight convencionales. Su atractiva relación entre calidad y precio ayuda a los clientes a realizar el cambio a LED.

Estas luminarias crean un efecto de iluminación natural para su uso en aplicaciones de iluminación general. También ofrecen ahorros de energía al instante y tienen una vida útil mucho más prolongada, lo que las hace una solución respetuosa con el medio ambiente. Son fáciles de instalar gracias a su tamaño de corte estándar y conectores push-in.



## CARACTERÍSTICAS

- Downlight con tecnología LED
- Diámetro de corte de 200mm para la versión Compact y 150 para la versión Mini.
- Disponible con regulación DALI y equipado para funcionar con emergencia centralizada ( PSED-E).
- Disponible con IP44 (cierre de cristal).
- Fácil instalación y mantenimiento.
- Ahorro de energía de hasta 75%.



12NC	Descripción	Potencia (W)	Voltaje	Kelvin	Flujo Luminoso Inicial	Dimensión	IRC	IP	Vida Util Promedio
910503918486	DN135B LED05S/840 PSU WH 120-277V	8	120-277	4000	500	Ø4.72"	80	20	25000
910503918487	DN135B LED05S/865 PSU WH 120-277V	8	120-277	6500	500	Ø4.72"	80	20	25000
910503918488	DN135B LED07S/840 PSU WH 120-277V	11	120-277	4000	700	Ø5.70"	80	20	25000
910503918489	DN135B LED07S/865 PSU WH 120-277V	11	120-277	6500	700	Ø5.70"	80	20	25000
910503918490	DN135B LED10S/840 PSU WH 120-277V	15	120-277	4000	1000	Ø6.69"	80	20	25000
910503918491	DN135B LED10S/865 PSU WH 120-277V	15	120-277	6500	1000	Ø6.69"	80	20	25000
910503918492	DN135B LED20S/840 PSU WH 120-277V	30	120-277	4000	2000	Ø8.46"	80	20	25000
910503918493	DN135B LED20S/865 PSU WH 120-277V	30	120-277	6500	2000	Ø8.46"	80	20	25000



# Luminaria Hermética ( Antipolvo)



La nueva luminaria hermética es ideal para ser utilizada en ambientes agresivos donde es necesario protección a prueba de vapores, agua y polvo, y fue especialmente diseñada y desarrollada para el uso con lámparas fluorescentes TL-D / TL5 y reactores electrónicos. Su diseño compacto y económico proporciona una perfecta interacción con el medio ambiente.

Con grado de protección IP65, la TCW060 es impermeable, ampliando su uso para lugares húmedos, como industrias, galpones, garages, etc. Es fácil de instalar y mantener, pues posee clips de techo ajustables haciendo la instalación aún más flexible y la práctica.

## CARACTERÍSTICAS

- Carcaza (cuerpo Pacific) diseñada para el uso en entornos exigentes y para proteger los tubos LED.
- Grado de protección IP65 y funciona exclusivamente con un equipo electrónico; su bajo consumo resulta competitivo para ambientes con polvo y/o humedad; al mismo precio que una solución electromagnética.
- Un sencillo clip de techo simplifica la instalación y el mantenimiento.
- Cubierta de policarbonato resistente a UV
- Clips de techo de acero inoxidable

12NC	Descripción	Potencia	Status	Voltaje	Kelvin	Flujo Luminoso Inicial	Dimension	IRC	Optica	IP	Dim
919406017181	TCW062 2xTLD32W-TL528/54W ABS-PC	n/a	MTS	n/a	n/a	n/a	1200mm	n/a	n/a	65	NO
919053005016	TCW063 2XTL-D36W ABS-PC IK06	n/a	MTO	n/a	n/a	n/a	1200mm	n/a	n/a	65	NO

# Iluminación de Emergencia

Luminaria de emergencia para sobreponer, tecnología LED de alta duración, luz blanca de alto brillo con batería recargable y botón de prueba.



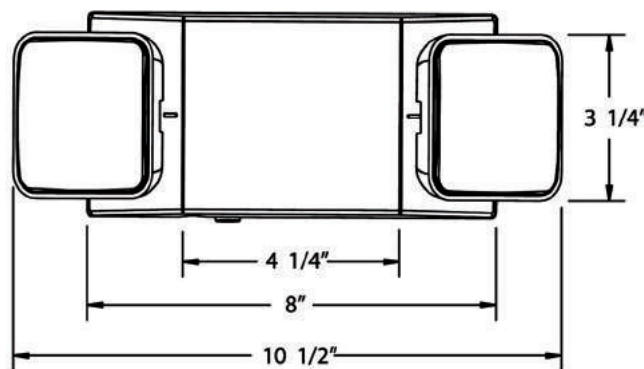
## CARACTERÍSTICAS

- Diseño compacto.
- Carcasa color blanco con cabezales cuadrados ajustables.
- Reflector cromado y metalizado de alto rendimiento, lente de plástico para una distribución óptima de la luz.
- Placa de montaje para una conexión rápida y fácil instalación. (Pared o Techo).

## APLICACIONES

- Pasillos
- Recepciones
- Oficinas

### Plano de Dimensiones



12NC	Descripción	Potencia (W)	Status	Voltaje	IP	Vida Util Promedio
910723000822	BCZ105 SQR 2W 16xLED 120/277V WH 1PK 90 Min. Autonomía	36	MTS	120-277	20	50000

# Essential Flood



Essential LED Flood posee un especial diseño compacto y robusto.

Es liviano con carcasa de aluminio inyectada y recubrimiento en polvo resistente a la corrosión, ideal para aplicaciones en exteriores. Alta eficiencia diseñada con la última tecnología LED, logra un ahorro de energía sustancial comparado con los proyectores convencionales.

## BENEFICIOS

- Reemplazo ideal para focos halógenos convencionales con ahorros de energía considerables
- Salida de luz uniforme y menos deslumbrante
- Calidad fiable para aplicaciones al aire libre

## CARACTERÍSTICAS

- CCT de 3000°K, 4000°K y 6500°K
- Potencia de 10W, 20W, 30W y 50W
- Eficacia de 80 lm/W
- Vida útil de 30.000 hs
- 3 años de garantía
- -40°C < Ta < 45°C
- Cumple normas IEC60598, EMC



12NC	Descripción	Potencia (w)	Voltaje	Kelvin	Flujo Luminoso Inicial	IRC	Optica	IP	Vida Util Promedio
919053005004	BVP141 LED08/WW 100-240V 10W WB	10	100-240	3000K	800	80	Abierta	65	30000
919053005005	BVP141 LED08/NW 100-240V 10W WB	10	100-240	4000K	800	80	Abierta	65	30000
919053005006	BVP141 LED08/CW 100-240V 10W WB	10	100-240	6500K	800	80	Abierta	65	30000
919053005007	BVP142 LED16/WW 100-240V 20W WB	20	100-240	3000K	1600	80	Abierta	65	30000
919053005008	BVP142 LED16/NW 100-240V 20W WB	20	100-240	4000K	1600	80	Abierta	65	30000
919053005009	BVP142 LED16/CW 100-240V 20W WB	20	100-240	6500K	1600	80	Abierta	65	30000
919053005010	BVP143 LED24/WW 100-240V 30W WB	30	100-240	3000K	2400	80	Abierta	65	30000
919053005011	BVP143 LED24/NW 100-240V 30W WB	30	100-240	4000K	2400	80	Abierta	65	30000
919053005012	BVP143 LED24/CW 100-240V 30W WB	30	100-240	6500K	2400	80	Abierta	65	30000
919053005013	BVP145 LED40/WW 100-240V 50W WB	50	100-240	3000K	4000	80	Abierta	65	30000
919053005014	BVP145 LED40/NW 100-240V 50W WB	50	100-240	4000K	4000	80	Abierta	65	30000
919053005015	BVP145 LED40/CW 100-240V 50W WB	50	100-240	6500K	4000	80	Abierta	65	30000

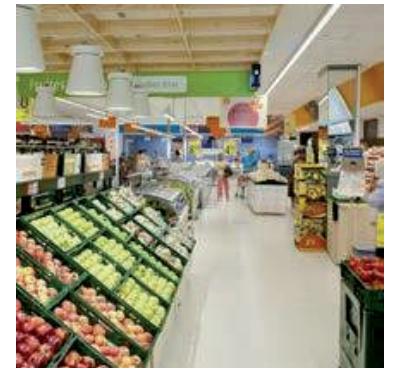
## RBX LED High Bay



Las luminarias RBX LED high bay tienen el aspecto familiar de las luminarias tradicionales de gran altura. Disponible con reflectores de acrílico o aluminio y una variedad de paquetes de lúmenes y temperaturas de color, el RBX es ideal para aplicaciones comerciales, industriales y comerciales.

### CARACTERÍSTICAS

- \* Ofrece hasta 136 LPW
- \* Múltiples opciones de reflector
- \* Múltiples opciones de CCT / CRI
- \* Montaje de suspensión simple
- \* Oscurecimiento estándar 0-10V



Familia	Fuente	Forma	Vatios de Entrada	Voltaje	Color de Temperatura	CRI	Lumenes	Tamaño
<b>RBX</b>	<b>LED</b>	<b>Redondo</b>	131	120/	827 2700K	(CRI 80)	10.000	16 Pulgadas
			132	208/	830 3000K	(CRI 80)		
			158	240/	835 3500K	(CRI 80)	15.000	22 Pulgadas
			159	277/	840 4000K	(CRI 80)		
			86	347/	927 2700K	(CRI 90)	20.000	
			87	UNIV	930 3000K	(CRI 90)		

American R&R Corporation - Productos Branvi C.A

Phone USA: +1.955.266.0300/ 951.266.0301. Teléfonos Vzla: +58 212.232.7015/ 212. 234.3710